

УТВЕРЖДАЮ:

Председатель Комитета по лесному
хозяйству Республики Дагестан

должность

В.М. Абдулхамидов

фамилия, имя и отчество (при наличии)

дата

Акт

лесопатологического обследования № 18/34/2024

лесных насаждений Хасавюртовское (лесничество)
Республика Дагестан (субъект Российской Федерации)

Способ лесопатологического обследования: 1. Визуальный
2. Инструментальный

Место проведения:

Участковое лесничество	Урочище (дача)	Квартал	Выдел	Площадь выдела, га	Лесопатологический выдел	Площадь лесопатологического выдела, га
Андрейаульское	-	8	26	5	-	-

Лесопатологическое обследование проведено на общей площади 5 га.

Кадастровый номер участка: ---
(для участков, предоставленных в постоянное (бессрочное) пользование, аренду)

Документ о праве пользования: -

(тип документа о праве пользования, дата, номер, вид разрешенного использования)

2. Инструментальное (детальное) обследование лесных насаждений.

2.1 . Лесничество Хасавюртовское
Участковое лесничество Андрейаульское
Урочище (дача) - Квартал 8 Выдел 26
Лесопатологический выдел -

Наличие ограничений или особенностей участка, влияющих на назначение СОМ:

(отметка о наличии ООПТ, ОЗУ, водоохранной зоны, радиоактивного загрязнения лесов, угрозы возникновения очагов вредных организмов или пожарной опасности в лесах)

2.2. Фактическая таксационная характеристика лесного насаждения

не соответствует таксационному описанию.

Причины несоответствия:

давность лесоустройства 10 и более лет.

Ведомость лесных участков с выявленными несоответствиями таксационным описаниям приведена в приложении 1 к данному Акту.

2.3. Состояние насаждений:

устойчивое ($СКС < 1,50$)
с нарушенной устойчивостью ($СКС \geq 1,51 - \leq 4,50$)
с утраченной устойчивостью ($СКС \geq 4,51$)

2.4. Средневзвешенная категория состояния 2,66

Причины ослабления, повреждения насаждения:

засуха (код 830); гнили стволы (код 350); повреждение (заселено или отработано) стволы вредителями (код 300); воздействия шквальных и ураганных ветров прошлых лет, повлекшие слом стволы деревьев (код 822); воздействия сильных ветров прошлых лет, повлекшие наклон более 10° , изгиб или вывал деревьев (код 821).

Данные причины определены по следующим признакам: ажурность кроны; усыхание $> 3/4$ ветвей в кроне прошлых лет; наличие гнили; отработано стволы вредителями $> 1/2$ окр. ств. под кроной; слом ствола под кроной прошлых лет; обрыв корней (вывал) прошлых лет.

2.4.1 Заселено (отработано) стволовыми вредителями:

Вид вредителя	Порода	Встречаемость заселенных деревьев, % от запаса породы	Встречаемость отработанных деревьев, % от запаса породы	Степень заселения лесного насаждения
1	2	3	4	5
Стволовые вредители	БР	0,0	13,6	-
-	-	-	-	-
-	-	-	-	-
-	-	-	-	-
-	-	-	-	-
-	-	-	-	-

2.4.2 Повреждено огнем:

Вид пожара	Порода	Состояние корневых лап		Состояние корневой шейки		Высушивающие луба		Обугленность древесины более 1/3 высоты ствола	
		% поврежденных огнем корней	% деревьев с данным повреждением	Обугленность древесины шейки по окружности	% деревьев с данным повреждением	по окружности (1/4; 1/2; 3/4; более 3/4)	% деревьев с данным повреждением	по окружности ствола (< 1/2; > 1/2)	% деревьев с данным повреждением
1	2	3	4	5	6	7	8	9	10
-	-								
-	-								
-	-								
-	-								
-	-								

2.4.3 Поражено болезнями:

Болезнь/возбудитель	Порода	Встречаемость % от запаса насаждения	Степень поражения лесного насаждения (слабая, средняя, сильная)
1	2	3	4
Гнили стволовые	БР	8,4	-
-	-	-	-
-	-	-	-
-	-	-	-
-	-	-	-
-	-	-	-

2.5. Выборке подлежит 15,7 % деревьев по запасу, в том числе:

без признаков ослабления 0 %,
 ослабленных 0 %,
 сильно ослабленных 0 %,
 усыхающих 0 %,
 свежего сухостоя 0 %,
 свежего ветровала 0 %,
 свежего бурелома 0 %,
 старого сухостоя 11,2 %,
 старого ветровала 0,9 %,
 старого бурелома 3,6 %.

Причины назначения: _____
 Причины назначения: _____
 Причины назначения: _____
 Причины назначения: _____

2.6. Полнота лесного насаждения после уборки деревьев, подлежащих рубке, составит: 0,3.

Критическая полнота для данной категории лесных насаждений и преобладающей породы составляет: не лимитируется

ЗАКЛЮЧЕНИЕ к инструментальному обследованию участка.

С целью предотвращения негативных процессов, снижения ущерба от их воздействия назначено: проведение ВСП на площади 5 га.

Участковое лесничество	Урочище (дача)	Квартал	Выдел	Площадь выдела, га	Лесопатологический выдел	Площадь лесопатологического выдела	Вид мероприятия	Площадь мероприятия, га	Породы	Доля выбираемой древесины по запасу, %	Рекомендуемый срок проведения мероприятия
1	2	3	4	5	6	7	8	9	10	11	12
Андрейаульское	.	8	26	5	-	-	ВСП	5	БР	19,4	до 1 сентября 2026 года
									ЯО	12,9	
									Итого по насаждению	15,7	

. 8 . 26 . 5,0 =2,66. : -2,85, -2,5, -2,04, -1,0.

Ведомость временной пробной площади и абрис участка прилагаются (приложение 2 и 3 к Акту).

РЕКОМЕНДАЦИИ по проведению мероприятий, не относящихся к мероприятиям по предупреждению распространения вредных организмов нет.

Дата проведения ЛПО: 16.09.2024 года.

Дата составления документа: 14.10.2024 года.

: 24.12.2024.

Исполнитель работ по проведению лесопатологического обследования

Фамилия, имя и отчество (при наличии) Исмаилов Абдулбасир Исмаилович

Организация филиал ФБУ "Рослесозащита" - "ЦЗЛ Республики Дагестан"

Должность Заместитель директора

Подпись _____

Телефон 8(8722)51-76-74

Результаты проведения лесопатологического обследования лесных насаждений

за сентябрь 2024 г.

Субъект Российской Федерации:

Республика Дагестан

Лесничество (лесопарк):

Хасавюртовское

Участковое лесничество:

Андрейаульское

Урочище (лесная дача):

-

1	2	3	4	5	6	7	8	Таксационная характеристика лесного насаждения									18	Распределение деревьев по категориям состояния, % от запаса												33	34	Назначенные мероприятия				
								9	10	11	12	13	14	15	16	17		без признаков ослабления		ослабленные		сильно ослабленные		усыхающие		27	28	29	30			31	32	35	36	
																		Н	Р	Н	Р	Н	Р	Н	Р											
8	26	5,0	Защитные	Леса, расположенные в пустынных, полупустынных, лесостепных, лесотундровых зонах, степях, горах	нет	-	-	6БРЗЯО1ДЧН+Кл	Всего	31	12*	22*	СВДЧ	0,4*	4	40*	78	26,9		26,9		16,0		14,5								830; 350; 300; 822; 821.	15,7	ВСП	5,0	
									БР	-	-	-	-	-	-	-	32	17,5		32,0		17,5		13,6									19,4			
									ЯО	-	-	-	-	-	-	-	34	36,5		19,4		15,1		16,1				9,7	3,2				12,9			
									ДЧН	-	-	-	-	-	-	-	9	48,0		20,0		12,0		20,0												
									Кл	-	-	-	-	-	-	-	3	100,0																		
										-	-	-	-	-	-	-																				
										-	-	-	-	-	-	-																				
										-	-	-	-	-	-	-																				
										-	-	-	-	-	-	-																				

Условные обозначения: Н - деревья не подлежат рубке; Р - деревья подлежат рубке; * - несоответствие показателя таксационному описанию.

Исполнитель работ по проведению лесопатологического обследования:

Фамилия, имя и отчество (при наличии)

Исмаилов Абдулбасир Исмаилович

Подпись

Дата составления документа

14.10.2024

: 24.12.2024

**Ведомость
лесных участков с выявленными несоответствиями таксационным описаниям**

Субъект Российской Федерации: Республика Дагестан Лесничество (лесопарк): Хасавюртовское
 Участковое лесничество: Андрейаульское Урочище (лесная дача): -

Год проведения лесосоустройства	Номер квартала	Номер выдела	Площадь выдела, га	Целевое назначение лесов	Категория защитных лесов	ОЗУ	Источник данных	Номер лесопатологического выдела	Площадь лесопатологического выдела, га	Таксационная характеристика										Заложено пробных площадей	
										состав	порода	возраст, лет	средняя высота, м	средний диаметр, см	тип леса	полнота	бонитет	запас, куб. м/га	количество, шт.	общая площадь, га	
1	2	3	4	5	6	7	8	9	10	11	12	13	14	15	16	17	18	19	20	21	
2005	8	26	5	Защитные	Леса, расположенные в пустынных, полупустынных, лесостепных, лесотундровых зонах, степях, горах	нет	ТО	-	-	6БР2ЯО2ДЧН	Берест	15	5	8	СВДЧ	0,6	4	30			
							Ф	-	-	6БР3ЯО1ДЧН +Кл	Берест	34	12	22	СВДЧ	0,4	4	40	3	0,8	

Условные обозначения

ТО - таксационные описания

Ф - фактическая характеристика лесного насаждения

Исполнитель работ по проведению лесопатологического обследования:

Фамилия, имя и отчество (при наличии)

Исмаилов Абдулбасир Исмаилович

Подпись

ВРЕМЕННАЯ ПРОБНАЯ ПЛОЩАДЬ № 1, 2,3

1.1 Субъект Российской Федерации: Республика Дагестан
Лесничество Хасавюртовское
Участковое лесничество: Андрейаульское
Урочище (дача): -
Квартал 8 Выдел 26 Площадь выдела 5,0 га.
Лесопатологический выдел: - Площадь лесопатологического выдела -

1.2 Метод перече́та: ленточная пробная площадь.

Количество лент / площадок: 3
Размеры площадок (длина x ширина/радиус): 100x20 м.; 100x20 м.; 200x20 м.
Размер временной пробной площади: Размер временной пробной площади: 0,8 га.

1.3 Фактичекая таксационная характеристика насаждения:

Состав: 6БРЗЯО1ДЧН+Кл возраст 31 лет тип леса СВДЧ
полнота 0,4 ; бонитет 4 ; запас на га 40 кбм.
возобновление отсутствует.

1.4 Номер очага вредных организмов: б/н.

Тип очага вредных организмов: -

Фаза развития очага вредных организмов: -

1.5 Причина ослабления, повреждения насаждения и время:

засуха (код 830); гнили стволыые (код 350); повреждение (заселено или отработано) стволыыми вредителями (код 300); воздействия шквалистых и ураганньих ветров прошлых лет, повлекшие слом стволы деревьев (код 822); воздействия сильньих ветров прошлых лет, повлекшие наклон более 10°, изгиб или вывал деревьев (код 821). Время повреждения: гг. Состояние насаждения: сильно ослабленное, Средневзвешенная категория состояния насаждения: 2,66.

1.6 Назначенные мероприятия: ВСП.

Исполнитель работ по проведению лесопатологического обследования:

Фамилия, имя

и отчество (при наличии) Исмаилов Абдулбасир Исмаилович Подпись

Дата составления документа: 14.10.2024 года.

ВЕДОМОСТЬ ПЕРЕЧЕТА ДЕРЕВЬЕВ

Итоговая ведомость по насаждению. СКС насаждения: 2,66.

Ступени толщины см	Количество деревьев по категориям состояния, шт.																Всего	
	1		2		3		4		5		5 (а,б,в)			5 (г,д,е)			шт./ куб.м.	в т.ч. подлежит рубке, %
	Н	З	Н	З	Н	З	Н	З	Н	З	Н	З	О	Н	З	О		
1	2	3	4	5	6	7	8	9	10	11	12	13	14	15	16	17	18	19
8	1																1/ 0,03	
12	1		1				1										3/ 0,24	
16	5		4		2		3		1					1			15/ 2,51	1,3
20	8		5		4		3		2					2			22/ 6,52	2,6
24	6		3		3		1	1	2					2		1	17/ 7,87	3,8
28	3		3		2			2	1					1		2	13/ 8,84	3,8
32	1		2		1			1								1	6/ 5,7	1,3
36			1														1/ 1,24	
-																	0/ 0	
-																	0/ 0	
итого, шт.	25		19		12		8	4	6					6		4	78	12,8
итого, куб.м.	8,9		8,9		5,3		2,0	2,8	2,4					2,4		2,8	33,1	15,7
итого, куб.%	26,9		26,9		16		6	8,5	7,2					7,2		8,5	100	15,7

Порода1: БР. СКС породы: 2,85.

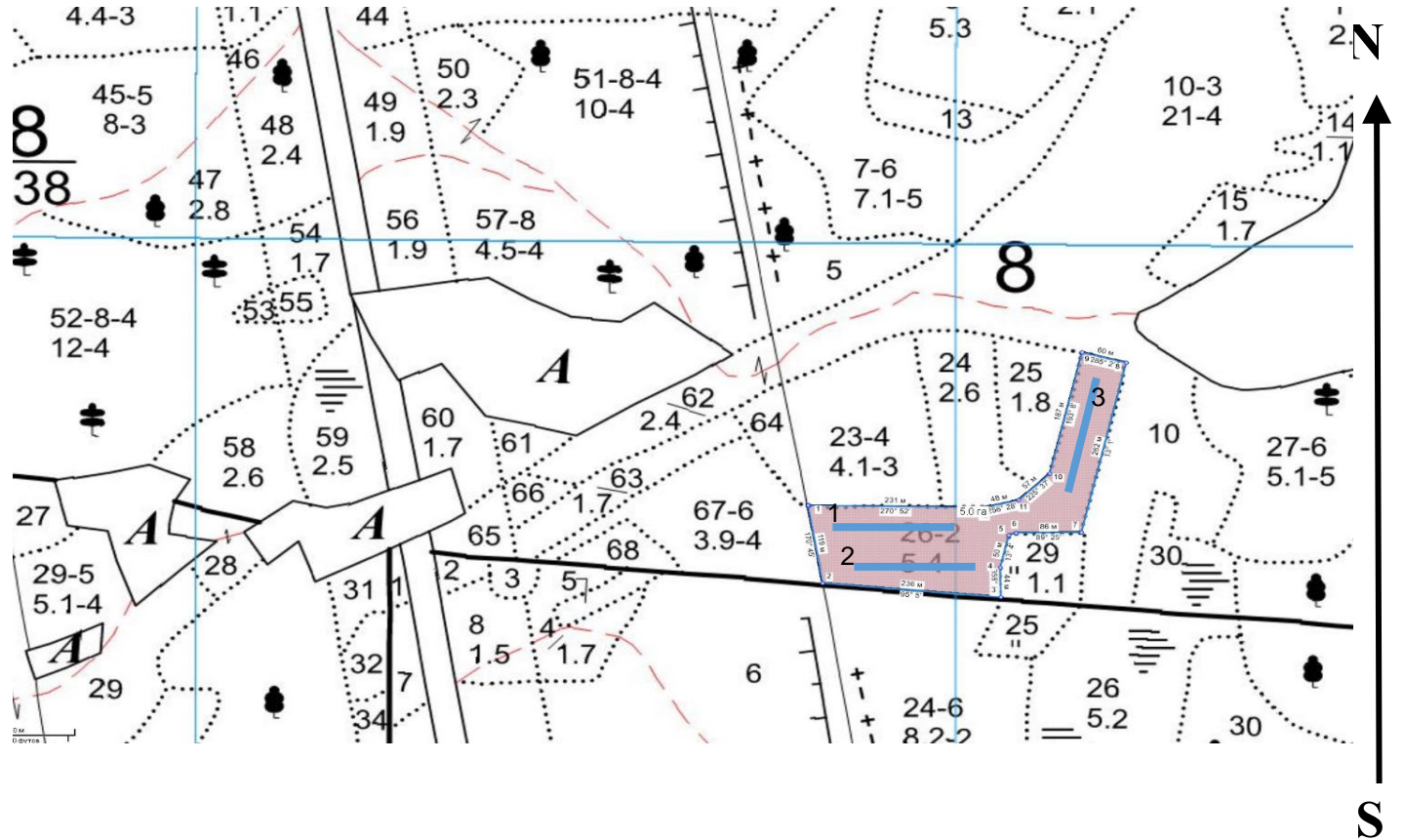
Ступени толщины см	Количество деревьев по категориям состояния, шт.																Всего	
	1		2		3		4		5		5 (а,б,в)			5 (г,д,е)			шт./ куб.м.	в т.ч. подлежит рубке, %
	Н	З	Н	З	Н	З	Н	З	Н	З	Н	З	О	Н	З	О		
1	2	3	4	5	6	7	8	9	10	11	12	13	14	15	16	17	18	19
16			1														1/ 0,17	
20	1		1		1												3/ 0,9	
24	2		2		2			1	1					1		1	9/ 4,23	6,3
28	2		3		2			2	1					1		2	12/ 8,16	9,4
32	1		2		1			1								1	6/ 5,7	3,1
36			1														1/ 1,24	
-																	0/ 0	
-																	0/ 0	
-																	0/ 0	
-																	0/ 0	
итого, шт.	6		10		6		4	2						2		4	32	18,8
итого, куб.м.	3,6		6,6		3,6		2,8	1,2						1,2		2,8	20,6	19,4
итого, куб.%	17,5		32		17,5		13,6	5,8						5,8		13,6	100	19,4

Порода2: ЯО. СКС породы: 2,5.

Ступени толщины см	Количество деревьев по категориям состояния, шт.																Всего	
	1		2		3		4		5		5 (а,б,в)			5 (г,д,е)			шт./ куб.м.	в т.ч. подлежит рубке, %
	Н	З	Н	З	Н	З	Н	З	Н	З	Н	З	О	Н	З	О		
1	2	3	4	5	6	7	8	9	10	11	12	13	14	15	16	17	18	19
8	1																1/ 0,03	
12	1		1				1										3/ 0,24	
16	3		2		2		2		1					1			10/ 1,7	2,9
20	4		3		2		2		2					2			13/ 3,9	5,9
24	2		1		1		1		1					1			6/ 2,82	2,9
28	1																1/ 0,68	
-																	0/ 0	
-																	0/ 0	
-																	0/ 0	
-																	0/ 0	
итого, шт.	12		7		5		6		4					4			34	11,7
итого, куб.м.	3,4		1,8		1,4		1,5		1,2					1,2			9,3	12,9
итого, куб.%	36,5		19,4		15,1		16,1		12,9					12,9			100	12,9

Абрис участка

Масштаб 1:5000



Условные обозначения:		граница мероприятия		ленты перечета		BCP
-----------------------	--	---------------------	--	----------------	--	-----

№ квартала	№ выдела	№ ЛП выдела	Размеры ленты (круговой площадки) перечета					Координаты начала, конца и поворотных точек лент перечета	
			№ ленты	Длина, м	Ширина, м	Радиус, м	Площадь, га		
8	26	-	1	100	20	-	0,20	43.268132°	46.782790°
								43.268066°	46.784039°
			2	100	20		0,20	43.267597°	46.782799°
								43.267564°	46.784028°
			3	200	20		0,40	43.269621°	46.787164°
						43.267881°	46.786788°		

Пространственное размещение лесопатологических выделов

Номера точек	Координаты	Длина, м
1->1		

Исполнитель работ по проведению лесопатологического обследования:

Фамилия, имя
и отчество (при наличии)

Исмаилов Абдулбасир

Подпись

Дата составления документа:

14.10.2024 года.

: 24.12.2024



Время: 16.09.2024 10:22:16

Широта: 43.269544°

Долгота: 46.787507°

Описание: Андрейаульское уч. лесничество кв. 8 в. 26



Время: 16.09.2024 10:17:41

Широта: 43.267721°

Долгота: 46.784526°

Описание: Андрейаульское уч. лесничество кв. 8 в. 26